

Monitor ambulatorio de presión  
arterial de 24 horas

  
**SunTech**® *Bravo*  
24-HR ABPM

Valor excepcional en tecnología ambulatoria de presión arterial



Control con un solo botón



Funcionamiento fiable



- + Precisión validada clínicamente
- + Flexibilidad para los análisis y la presentación de informes

- + Ajuste y funcionamiento sencillos
- + Diseño centrado en el paciente

El Sistema Bravo de Monitorización Ambulatoria de Presión Arterial (MAPA) es una herramienta diagnóstica económica para la gestión de la hipertensión fuera del entorno clínico.\* En todo el mundo, los médicos consideran a la MAPA como el modelo de referencia para medir la presión arterial.<sup>1</sup> Este método proporciona valiosa información diagnóstica que no puede ser medida por los sistemas hospitalarios y domiciliarios de monitorización de presión arterial, lo que incluye: variabilidad de la PA a lo largo de 24 horas, PA nocturna, descenso nocturno e incremento matutino de la PA.

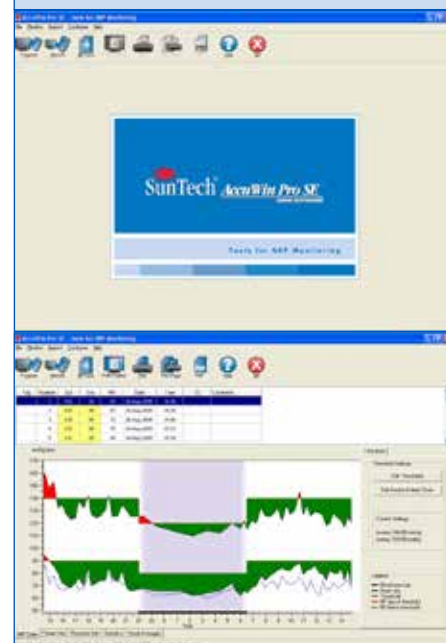
### + Diseñado para alcanzar la máxima comodidad y adherencia del paciente

- Programación en una sola pantalla y funcionamiento con un solo botón para asegurar la eficiencia en el ajuste del paciente y las instrucciones.
- Memoria Flash para evitar la pérdida de datos y la repetición de estudios.
- Diseño ligero y compacto con funcionamiento silencioso de la bomba.
- Tecnología resistente al movimiento para reducir la repetición de los inflados y las lecturas erróneas.
- Inflado dinámico a 30 mmHg por encima de la lectura sistólica previa para reducir el tiempo de medición.
- Manguitos multiuso sin látex provistos de un extremo cónico y realizados en nylon de alta calidad para garantizar comodidad, durabilidad y larga vida útil.

### + Incluye:

|  |   |
|--|---|
| Monitor Bravo para MAPA                  | 1 manguito de MAPA para adultos (23-33 cm)        |
| AccuWin Pro SE                           | 1 manguito de MAPA grande para adultos (31-40 cm) |
| Bolsa para monitor, cinturón y cable USB | Manuales del usuario y guía de inicio rápido      |

### Fácil presentación de informes con AccuWin Pro™



### + AccuWin Pro SE

**AccuWin Pro™ SE es un programa de software que funciona con Windows® y permite flexibilizar la configuración, el análisis y la presentación de informes de los estudios de MAPA.**

|   |   |
|---|---|
| <b>Programación flexible:</b>                   | Para crear un programa de monitorización adaptado a cada paciente con el uso de hasta tres períodos de tiempo únicos.                     |
| <b>Resultados claros:</b>                       | Los datos se visualizan en formato de gráficos y tablas. Se proporcionan estadísticas para períodos de vigilia, de sueño y generales.     |
| <b>Estudios comparativos:</b>                   | Para mostrar la evolución del paciente mediante la comparación de múltiples estudios dentro de una única visualización gráfica y tabular. |
| <b>Compatibilidad HCE/HME:</b>                  | Para crear un informe electrónico no editable en PDF para el almacenamiento en la mayoría de los sistemas HME.                            |
| <b>Presentación de informes personalizados:</b> | Se puede elegir entre tres formatos predefinidos o crear uno propio.  |

### + Especificaciones

|                               |  |
|-------------------------------|--|
| <b>Técnica de medición:</b>   | Oscilometría con desinflado por pasos                            |
| <b>Intervalo de presión:</b>  | 25-260 mmHg (inflado máx. 280 mmHg)                              |
| <b>Intervalo de FC:</b>       | 40-200 lpm   |
| <b>Períodos de muestreo:</b>  | 3 ajustables (vigilia, sueño y especial)                         |
| <b>Intervalos temporales:</b> | 5, 10, 15, 20, 30, 45, 60, 90 y 120 min.                         |
| <b>Clave de evento:</b>       | Permite al paciente iniciar lecturas adicionales                 |
| <b>Almacenamiento:</b>        | La memoria Flash permite almacenar hasta 250 lecturas            |
| <b>Alimentación:</b>          | Dos baterías AA alcalinas o recargables de alta capacidad (NiMH) |
| <b>Peso:</b>                  | Aprox. 250 g, incluidas las baterías                             |
| <b>Dimensiones:</b>           | 12 x 7 x 3 cm  |
| <b>Requisitos del PC:</b>     | Puerto USB, Windows® XP o posterior                              |



SunTech Medical, Inc.  
507 Airport Boulevard, Suite 117  
Morrisville, NC 27560-8200 USA  
Tel: + 1.919.654.2300  
1.800.421.8626  
Fax: + 1.919.654.2301

[www.SunTechMed.com](http://www.SunTechMed.com)

SunTech Medical, Ltd.  
Oakfield Estate  
Eynsham, Oxfordshire  
Inglaterra  
Tel: + 44 (0) 1865.884.234  
Fax: + 44 (0) 1865.884.235

[www.SunTechMed.com](http://www.SunTechMed.com)

SunTech Medical, Ltd.  
2/F of Building A, Jinxiongda Technology Park  
Guanlan, Bao'an District Shenzhen, 518110, PRC  
Tel: + 86-755-2958 8810  
+ 86-755-29588986 (Ventas)  
+ 86-755-29588665 (Servicio técnico)  
Fax: + 86-755-2958 8829

[www.SunTechMed.com](http://www.SunTechMed.com).CN

\* Bravo es un monitor oscilométrico no invasivo, que permite medir la presión arterial sistólica y diastólica en pacientes adultos (13 años o más). Ha sido diseñado para ser utilizado como ayuda o complemento de diagnóstico y tratamiento.

<sup>1</sup> Pickering TG, et al. Ambulatory Blood Pressure Monitoring. New England Journal of Medicine. 354:22 2368 - 2374. <http://content.nejm.org/cgi/content/extract/354/22/2368>

ETL CLASSIFIED



Intertek  
9793  
MEDICAL  
ELECTRICAL  
EQUIPMENT

